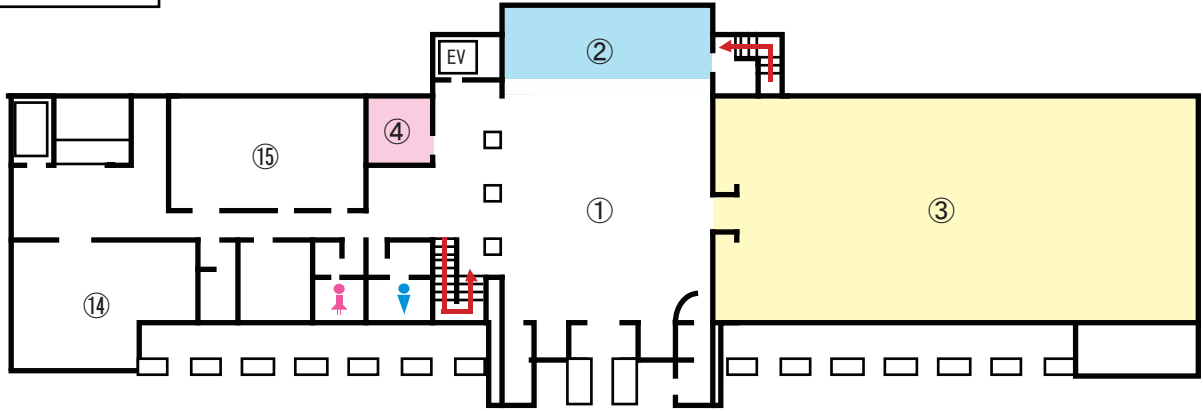
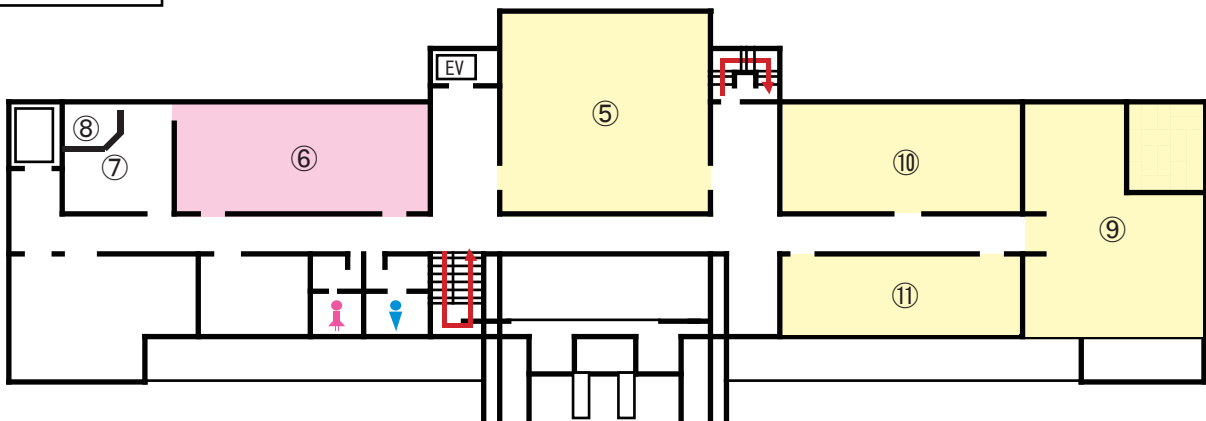


館内案内図

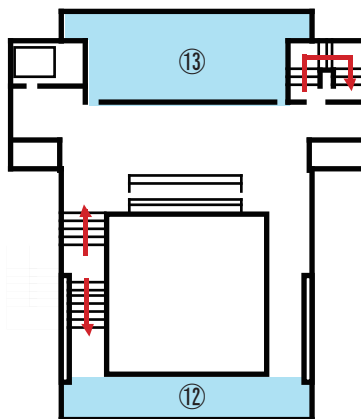
1階
First Floor



2階
Second Floor



3階
Third Floor



- ① エントランスホール
- ② ラウンジ
- ③ 企画展示室/410㎡
- ④ 情報コーナー
- ⑤ 市民ギャラリー/173㎡
- ⑥ 市民アトリエ/106㎡
- ⑦ 版画室/41㎡
- ⑧ 写真暗室/10㎡
- ⑨ 常設展示室 1/157㎡
- ⑩ 常設展示室 2/91㎡
- ⑪ 常設展示室 3/68㎡
- ⑫ 展望プロムナード
- ⑬ テラス
- ⑭ 収蔵庫/89㎡
- ⑮ 事務室/83㎡
- EV エレベータ
- ♂ ♀ トイレ