

# 創画会70周年記念展

—創立会員から現会員まで  
91人の日本画展—

平成  
29年

7月15日(土) ⇒ 8月27日(日)

午前10時—午後6時 施設点検のため7月31日(月)は休館いたします

観  
覧  
料

一般600(500)円、高校生以下無料  
障がい者(介助者1名を含む)無料  
※( )内は20名以上の団体、65歳以上の割引料金

TONAMI ART MUSEUM  
砺波市美術館

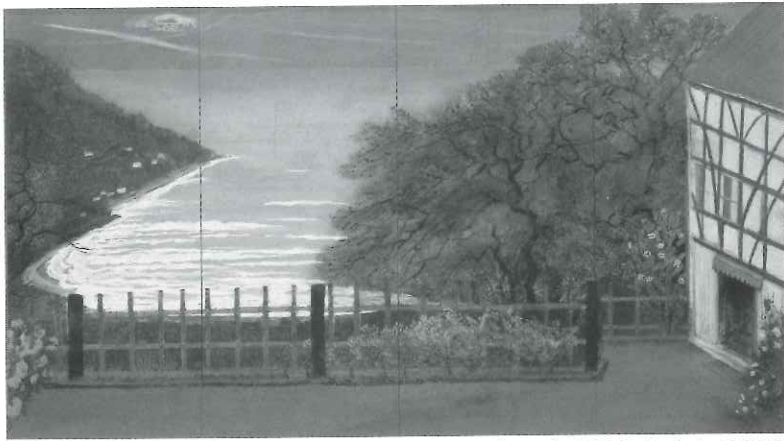
〒939-1383 富山県砺波市高道145-1  
(砺波チューリップ公園内)  
TEL:0763-32-1001 FAX:0763-32-6361  
<http://tonami-art-museum.jp>

主催:公益財団法人砺波市花と緑と文化の財団・砺波市美術館、北日本新聞社、一般社団法人創画会 共催:北日本放送 後援:とんみ衛星通信テレビ、エフエムとんみ、とんみ芸術文化友の会

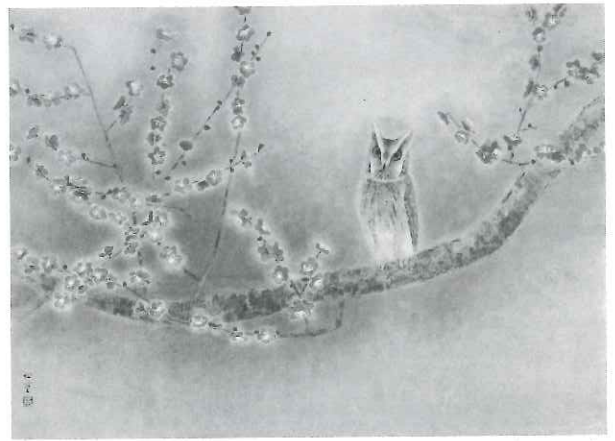


上村淳之「月明」2016年





山本丘人「風立ちぬ」1982年



上村松篁「春宵」1993年



柴田長俊「山の沈黙」2011年



藤田志朗「十六夜の時」2010年



石本正「二人の踊子」1972年

1948年、旧態依然とした日本画壇に不満や危機感を持った東京・京都で活動する秋野不矩、上村松篁、山本丘人ら中堅の日本画家13名によって在野団体「創造美術」が結成されました。創造美術は、世界性に立脚する日本絵画の確立を目指し、創立会員と新進気鋭の画家達が自由な創造を行い戦後の日本画壇に強烈な刺激を与えました。その後、新制作派協会と合流し「新制作協会日本画部」を経て1974年に「創画会」を設立し現在へ続いています。

創画会では、今日も創立の精神を受け継ぎ、日本画表現への自由な挑戦が繰り返され、毎年、秋と春の創画展において成果を発表しています。本展では、創造美術設立から70周年を記念し、創立会員、物故会員、現会員91名の熱気溢れる作品を紹介します。



・JR北陸新幹線「新高岡駅」、あいの風とやま鉄道「高岡駅」よりJR城端線に乗り換え20分、「砺波駅」下車、徒歩20分  
 ・北陸自動車道・砺波 I.C. から車で5分

### 関連催し

**ギャラリートーク**〈要観覧券〉会場：1階企画展示室、2階常設展示室2・3

■ 7月15日(土) 午後2時より

講師：上村淳之(創画会理事長)

■ 7月29日(土) 午後2時より

講師：杉本積(砺波市美術館学芸員)

TONAMI ART MUSEUM  
**砺波市美術館**

〒939-1383 富山県砺波市高道145-1  
 (砺波チューリップ公園内)  
 TEL:0763-32-1001 FAX:0763-32-6361  
<http://tonami-art-museum.jp>